

ZEMĚMĚŘICKÝ ÚŘAD

Pod sídlištěm 9, 182 11 Praha 8
P. O. Box 21

Město Frýdlant nad Ostravicí (ORP)

Náměstí č.3

Frýdlant nad Ostravicí

739 11

ID DS.: 7fvbegw

VÁŠ DOPIS ZN. / ZE DNE

NAŠE ZNAČKA

VYŘIZUJE / TELEFON

V PRAZE DNE

Č.j.: ZÚ-04233/2020-
13600

Valchář / 553 698 242

3. 9. 2020

Věc: Oznámení o výkonu zeměměřických činností pro aktualizaci ZABAGED® v roce 2020

Zeměměřický úřad (dále jen „ZÚ“) je organizační složkou státu a vykonává na základě § 3a písm. e) zákona č. 359/1992 Sb., o zeměměřických a katastrálních orgánech, správu Základní báze geografických dat České republiky (ZABAGED®). Správa ZABAGED® je podle § 4 písm. e) zákona č. 200/1994 Sb., o zeměměřictví a o změně a doplnění některých zákonů souvisejících s jeho zavedením, zeměměřickou činností ve veřejném zájmu. Ustanovení § 4a zákona č. 200/1994 Sb. vymezuje obsah, správu, užití a rozšiřování dat ZABAGED®. Podrobněji určuje obsah ZABAGED® vyhláška č. 31/1995 Sb., kterou se provádí zákon č. 200/1994 Sb.

Dle § 7 odst. 1 zákona č. 200/1994 Sb., jsou pověřeni zaměstnanci ZÚ oprávněni při výkonu zeměměřických činností v nezbytném rozsahu vstupovat a vjíždět na pozemky po předchozím oznámení vlastníkovi nebo oprávněnému uživateli pozemků. Do staveb a oplocených areálů mohou tyto osoby vstupovat se souhlasem vlastníka nebo oprávněného uživatele stavby. Společně s nimi mohou na pozemky vstupovat a vjíždět a do staveb vstupovat i jejich pomocní pracovníci. Vlastník nebo oprávněný uživatel pozemku nesmí těmto osobám ve vstupu a vjíždění na pozemek bránit. Oprávnění ke vstupu do prostorů a k provádění topografických prací prokážou zaměstnanci ZÚ speciálním služebním průkazem ZÚ.

Oznamujeme vám proto, že v rámci plnění úkolů v roce 2020 budou provádět zaměstnanci ZÚ zeměměřické činnosti pro obnovu ZABAGED® ve správním obvodu rozšířené působnosti vaší obce na území mapových listů ZM 25-21, 25-22, 25-23 a 25-24 dle kladu Základní mapy měřítko 1 : 50 000, viz grafickou přílohu.

V souladu s § 6 odst. 4 zákona č. 200/1994 Sb., vás žádám o předání této informace městským a obecním úřadům působícím ve vymezeném prostoru a o vyvěšení tohoto oznámení na úředních deskách. Současně vás žádám o součinnost v případě, že se na vás, nebo jednotlivé městské nebo obecní úřady, obrátí pověřeni zaměstnanci ZÚ, zejména s žádostí o určení staveb, kde sídlí orgány veřejné správy ČR.

Kontaktní osoba ZÚ pro terénní topografické práce:

Ing. Jan Valchář, vedoucí Oddělení sběru dat Opava
email: Jan.Valchar@cuzk.cz, tel.: 553 698 242

Termín topografického šetření:

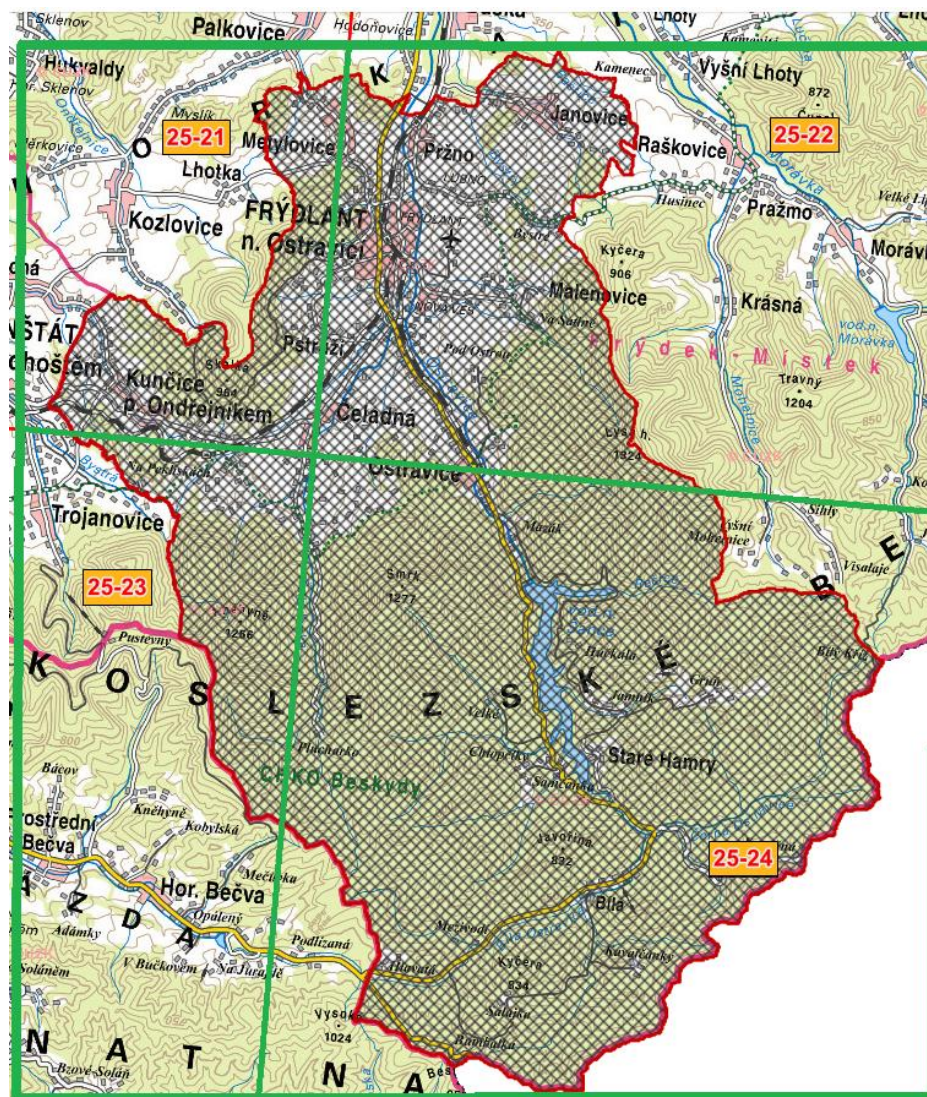
ZM 25-21, 25-23 - 10-11/2020

ZM 25-22, 25-24 - 09-10/2020

- Přílohy:** 1. Vyznačené území aktualizace ZABAGED® ZM 25-21, 25-22, 25-23 a 25-24
2. Seznam obcí, jejichž celé nebo část území spadá do vymezeného prostoru aktualizace


RNDr. Jana Pressová
ředitelka Odboru ZABAGED

Příloha 1: Vyznačené území aktualizace ZABAGED®



Příloha 2: Seznam obcí, jejichž celé nebo část území spadá do vymezeného prostoru aktualizace

Mapový list	Obec	Typ obce	ORP
2521	Čeladná	Obec	Frýdlant nad Ostravicí
2521	Frýdlant nad Ostravicí	Město	Frýdlant nad Ostravicí
2521	Kunčice pod Ondřejníkem	Obec	Frýdlant nad Ostravicí
2521	Metylovice	Obec	Frýdlant nad Ostravicí
2521	Pstruží	Obec	Frýdlant nad Ostravicí
2522	Čeladná	Obec	Frýdlant nad Ostravicí
2522	Frýdlant nad Ostravicí	Město	Frýdlant nad Ostravicí
2522	Janovice	Obec	Frýdlant nad Ostravicí
2522	Malenovice	Obec	Frýdlant nad Ostravicí
2522	Metylovice	Obec	Frýdlant nad Ostravicí
2522	Ostravice	Obec	Frýdlant nad Ostravicí
2522	Pržno	Obec	Frýdlant nad Ostravicí
2522	Pstruží	Obec	Frýdlant nad Ostravicí
2522	Staré Hamry	Obec	Frýdlant nad Ostravicí
2523	Čeladná	Obec	Frýdlant nad Ostravicí
2523	Kunčice pod Ondřejníkem	Obec	Frýdlant nad Ostravicí
2524	Bílá	Obec	Frýdlant nad Ostravicí
2524	Čeladná	Obec	Frýdlant nad Ostravicí
2524	Ostravice	Obec	Frýdlant nad Ostravicí
2524	Staré Hamry	Obec	Frýdlant nad Ostravicí