

dne **5. 6. 2026** od **7:30** do **16:30** hodin

Plánovaná odstávka zahrnuje tyto lokality:**Pstruží (okres Frýdek-Místek)**

č. p. 4, 5, 12, 22, 53, 74, 85, 122, 138, 146, 150, 162, 239, 354

č. ev. 6, 8, 16, 25, 26, 27, 42, 55, 60, 96, 106, 123, 178

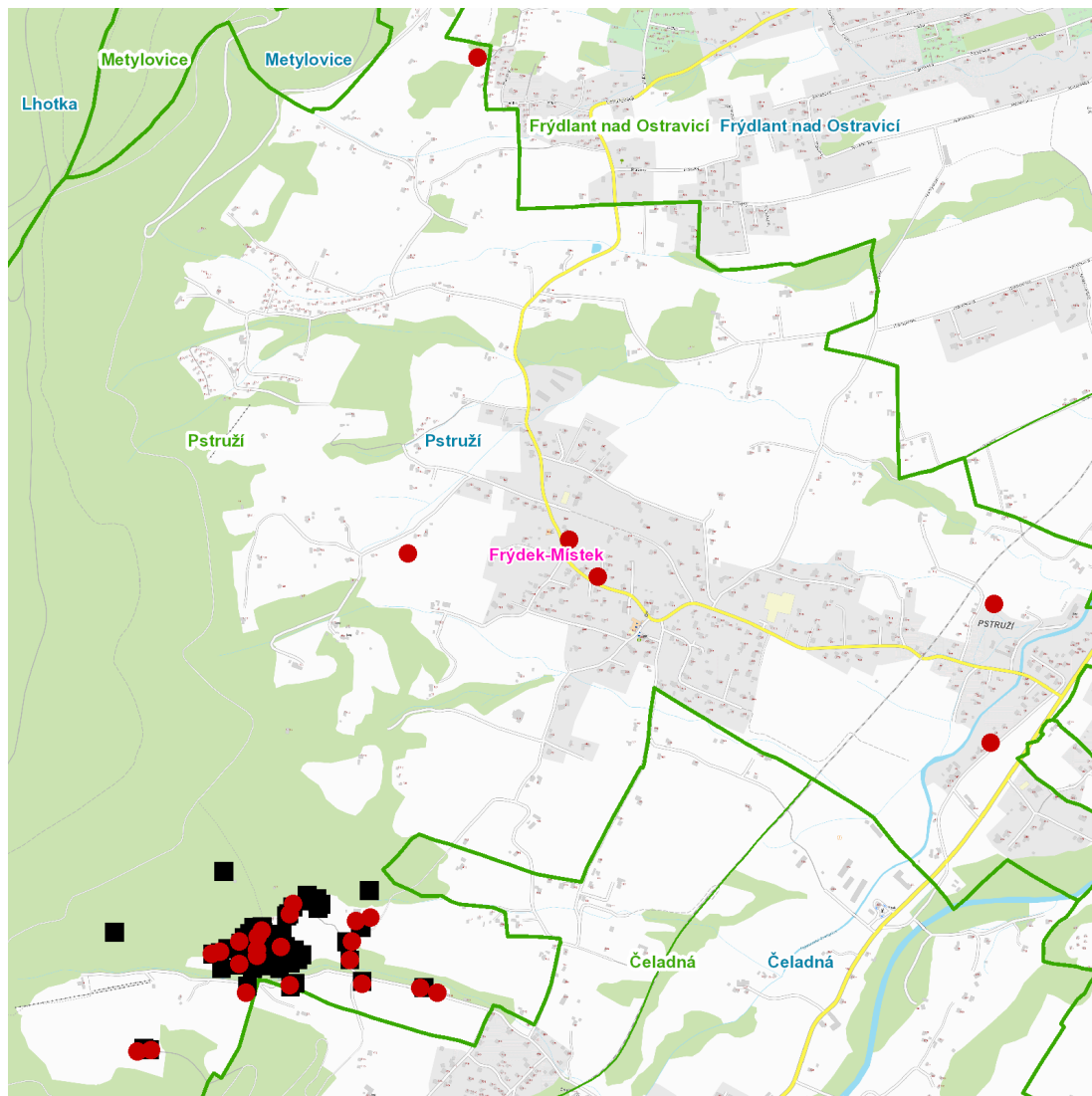
kat. území **Pstruží** (kód **736465**): parcelní č. 1361/2

UPOZORNĚNÍ

Dotčené zařízení distribuční soustavy je nutné i v době odstávky považovat za zařízení pod napětím, a proto vás žádáme o dodržení všech zásad bezpečnosti a provedení opatření potřebných k zamezení případných škod na zdraví a majetku. | Provozovatelé výroben elektřiny jsou povinni zajistit přerušení dodávky elektřiny z výroby do vypnutého úseku distribuční soustavy.

NEJDE VÁM ELEKTŘINA...

TIP: Registrujte se zdarma na www.cezdistribuce.cz/sluzba a informace o odstávkách elektřiny budete dostávat e-mailem nebo SMS. U poruch zasíláme SMS s předpokládanou dobou obnovení dodávek. | Aktuální stav dodávek elektřiny na konkrétní adrese zjistíte snadno, rychle a bez registrace na portále **Bez Štávy** (www.bezstavy.cz).

dne 5. 6. 2026 od 7:30 do 16:30 hodin**Orientační mapový podklad odstávkou dotčených lokalit****VYSVĚTLIVKY**

- – adresy dotčené odstávkou elektřiny
- – místa připojení k elektrické síti dotčená odstávkou

INFORMACE ZASLÁNA

IDDS: wwdaxsk (Obec Pstruží)